



สำนักงานท้องถิ่นอำเภอ
เลขที่รับ..... ๕๗๐
วันที่รับ..... ๑๖ ก.ค. ๖๗
เวลา.....

ที่ อต ๐๐๒๓.๑/ ๖ ๕๕๐

ถึง สำนักงานส่งเสริมการปกครองท้องถิ่นอำเภอทุกอำเภอ ที่ทำการองค์การบริหารส่วนจังหวัดอุดรธานี
และสำนักงานเทศบาลเมืองอุดรธานี

กรมส่งเสริมการปกครองท้องถิ่นขอเรียนว่า เพื่อให้การเข้าใช้งานระบบสารสนเทศของกรมส่งเสริมการปกครองท้องถิ่นที่กำหนดให้เข้าใช้งานผ่านระบบยืนยันตัวตน (SSO) กรมส่งเสริมการปกครองท้องถิ่น มีความมั่นคงปลอดภัยด้วยการทบทวนสิทธิ์ผู้ใช้งานอย่างสม่ำเสมอ จึงขอความร่วมมือจังหวัดแจ้งให้สำนักงานส่งเสริมการปกครองท้องถิ่นจังหวัด/อำเภอดำเนินการ ดังนี้

๑. ตรวจสอบบุคลากรในสังกัด หากพบว่าผู้ใดไม่มีสิทธิ์เข้าใช้งานระบบสารสนเทศของกรมส่งเสริมการปกครองท้องถิ่น อันเนื่องจากการเปลี่ยนแปลงหน้าที่รับผิดชอบตามที่ผู้บังคับบัญชามอบหมาย การโอนหรือย้ายหน่วยงาน การเกษียณอายุราชการ หรือการอื่นใดอันมีผลให้ผู้นั้นไม่สมควรได้รับสิทธิ์เข้าใช้งานระบบสารสนเทศของกรมส่งเสริมการปกครองท้องถิ่น ให้แจ้งผู้รับผิดชอบในการบริหารจัดการผู้ใช้งานระบบสารสนเทศต่าง ๆ ของกรมส่งเสริมการปกครองท้องถิ่น (SSO admin ของหน่วยงาน) โดยเร็วเพื่อระงับหรือเปลี่ยนแปลงสิทธิ์การใช้งานให้ถูกต้อง เป็นปัจจุบัน ทั้งนี้ ให้ถือปฏิบัติโดยเคร่งครัด

๒. ขอความร่วมมือองค์กรปกครองส่วนท้องถิ่นในพื้นที่ทุกแห่ง ดำเนินการตามข้อ ๑ ด้วยสำหรับอำเภอให้แจ้งองค์กรปกครองส่วนท้องถิ่นในเขตพื้นที่ทราบด้วย



ที่ อต ๐๐๒๓.๑๐/ ๖ ๕๕๐ ลงวันที่ ๑๖ ก.ค. ๖๗

เรียน นายกเทศมนตรี และนายก อบต. ทุกแห่ง
- เพื่อโปรดพิจารณาดำเนินการ
ในส่วนที่เกี่ยวข้องต่อไป

นายกเทศมนตรี
นายก อบต.
๑๖ ก.ค. ๖๗

ฝ่ายบริหารทั่วไป

โทร. ๐-๕๕๔๐-๓๐๐๘

สำนักงานส่งเสริมการปกครองท้องถิ่นจังหวัดอุดรธานี
เลขที่รับ..... 5662
วันที่..... 3 ก.ย. 2567
เวลา.....
 บพ. บค. สส. กม. กก. บป
กรมส่งเสริมการปกครองท้องถิ่น
ถนนนครราชสีมา เขตดุสิต กทม. ๑๐๗๐๐



ที่ มท ๐๘๐๖.๒/ว ๓๓๖๕

๓ กันยายน ๒๕๖๗

เรื่อง แนวทางในการทบทวนสิทธิผู้ใช้งานระบบสารสนเทศของกรมส่งเสริมการปกครองท้องถิ่นที่เข้าใช้งานผ่านระบบยืนยันตัวตน (SSO) กรมส่งเสริมการปกครองท้องถิ่น

เรียน ผู้ว่าราชการจังหวัดทุกจังหวัด

อ้างถึง หนังสือกรมส่งเสริมการปกครองท้องถิ่น ที่ มท ๐๘๐๖.๒/ว ๓๓๕๖ ลงวันที่ ๑๗ สิงหาคม ๒๕๖๖

ตามที่กรมส่งเสริมการปกครองท้องถิ่น ได้ขอความร่วมมือจังหวัดแจ้งสำนักงานส่งเสริมการปกครองท้องถิ่นจังหวัด/อำเภอ และองค์กรปกครองส่วนท้องถิ่นทุกแห่ง ดำเนินการศึกษาคู่มือและเข้าใช้งานระบบยืนยันตัวตน (SSO) กรมส่งเสริมการปกครองท้องถิ่น รวมทั้งมอบหมายให้มีผู้รับผิดชอบในการบริหารจัดการผู้ใช้งานระบบสารสนเทศต่าง ๆ ของกรมส่งเสริมการปกครองท้องถิ่น (SSO admin ของหน่วยงาน) ความละเอียดแจ้งแล้ว นั้น

กรมส่งเสริมการปกครองท้องถิ่นขอเรียนว่า เพื่อให้การเข้าใช้งานระบบสารสนเทศของกรมส่งเสริมการปกครองท้องถิ่นที่กำหนดให้เข้าใช้งานผ่านระบบยืนยันตัวตน (SSO) กรมส่งเสริมการปกครองท้องถิ่น มีความมั่นคงปลอดภัยด้วยการทบทวนสิทธิผู้ใช้งานอย่างสม่ำเสมอ จึงขอความร่วมมือจังหวัดแจ้งให้สำนักงานส่งเสริมการปกครองท้องถิ่นจังหวัด/อำเภอดำเนินการ ดังนี้

๑. ตรวจสอบบุคลากรในสังกัด หากพบว่าผู้ใดไม่มีสิทธิ์เข้าใช้งานระบบสารสนเทศของกรมส่งเสริมการปกครองท้องถิ่น อันเนื่องจากการเปลี่ยนแปลงหน้าที่รับผิดชอบตามที่ผู้บังคับบัญชามอบหมาย การโอนหรือย้ายหน่วยงาน การเกษียณอายุราชการ หรือการอื่นใดอันมีผลให้ผู้นั้นไม่สมควรได้รับสิทธิ์เข้าใช้งานระบบสารสนเทศของกรมส่งเสริมการปกครองท้องถิ่น ให้แจ้งผู้รับผิดชอบในการบริหารจัดการผู้ใช้งานระบบสารสนเทศต่าง ๆ ของกรมส่งเสริมการปกครองท้องถิ่น (SSO admin ของหน่วยงาน) โดยเร็วเพื่อระงับหรือเปลี่ยนแปลงสิทธิ์การใช้งานให้ถูกต้อง เป็นปัจจุบัน ทั้งนี้ ให้ถือปฏิบัติโดยเคร่งครัด

๒. ขอความร่วมมือองค์กรปกครองส่วนท้องถิ่นในพื้นที่ทุกแห่ง ดำเนินการตามข้อ ๑ ด้วย

จึงเรียนมาเพื่อโปรดพิจารณา

ขอแสดงความนับถือ

(นายเอกวิทย์ มีเพียร)

รองอธิบดี ปฏิบัติราชการแทน

อธิบดีกรมส่งเสริมการปกครองท้องถิ่น

ศูนย์เทคโนโลยีสารสนเทศท้องถิ่น

กลุ่มงานสารสนเทศ

โทร. ๐-๒๒๕๑-๙๐๐๐ ต่อ ๑๑๐๖ - ๑๑๐๙

ไปรษณีย์อิเล็กทรอนิกส์ saraban@dla.go.th

ผู้ประสานงาน นายบุญทูล บุญทวี โทร. ๐๘๑ ๕๘๕ ๕๙๑๕



ที่ มท ๐๘๐๖.๒/ว ๓๓๙๖

กรมส่งเสริมการปกครองท้องถิ่น
ถนนนครราชสีมา เขตดุสิต กทม. ๑๐๓๐๐

๑๗ สิงหาคม ๒๕๖๖

เรื่อง การปรับปรุงการใช้งานระบบยืนยันตัวตน (SSO) กรมส่งเสริมการปกครองท้องถิ่น

เรียน ผู้ว่าราชการจังหวัด ทุกจังหวัด

สิ่งที่ส่งมาด้วย ๑. คู่มือการใช้งานระบบยืนยันตัวตน (SSO) กรมส่งเสริมการปกครองท้องถิ่น จำนวน ๑ ชุด
๒. แบบประเมินความพึงพอใจของผู้ใช้งานระบบยืนยันตัวตน (SSO)
กรมส่งเสริมการปกครองท้องถิ่น จำนวน ๑ ชุด

ด้วยกรมส่งเสริมการปกครองท้องถิ่นได้ดำเนินการพัฒนาและปรับปรุงระบบยืนยันตัวตน (SSO) กรมส่งเสริมการปกครองท้องถิ่นเสร็จเรียบร้อยแล้ว โดยมีวัตถุประสงค์เพื่อให้สำนักงานส่งเสริมการปกครองท้องถิ่น จังหวัด/อำเภอ และองค์กรปกครองส่วนท้องถิ่นทุกแห่ง สามารถบริหารจัดการและแก้ไขปัญหาของผู้ใช้งาน (USER) ของระบบสารสนเทศต่าง ๆ ได้อย่างรวดเร็ว ถูกต้อง และเพิ่มเติมวิธีการเข้าใช้งานระบบสารสนเทศผ่านแอปพลิเคชัน "ThaiID" โดยจะเริ่มใช้งานผ่านระบบฐานข้อมูลกลางองค์กรปกครองส่วนท้องถิ่น (INFO) เป็นระบบแรก และระบบอื่น ๆ ในระยะต่อไป

กรมส่งเสริมการปกครองท้องถิ่นจึงขอความร่วมมือจังหวัดแจ้งสำนักงานส่งเสริมการปกครองท้องถิ่นจังหวัด/อำเภอ และองค์กรปกครองส่วนท้องถิ่นทุกแห่ง ดำเนินการ ดังนี้

๑. ศึกษาคู่มือและเข้าใช้งานระบบยืนยันตัวตน (SSO) กรมส่งเสริมการปกครองท้องถิ่น
 ๒. มอบหมายให้มีผู้รับผิดชอบในการบริหารจัดการผู้ใช้งานระบบสารสนเทศต่าง ๆ ของกรมส่งเสริมการปกครองท้องถิ่น (SSO admin ของหน่วยงาน) พร้อมทั้ง Upload หนังสือมอบหมายดังกล่าวในระบบยืนยันตัวตน (SSO) กรมส่งเสริมการปกครองท้องถิ่นด้วย
 ๓. แจ้งผู้เข้าใช้งานระบบยืนยันตัวตน (SSO) กรมส่งเสริมการปกครองท้องถิ่น กรอกข้อมูลในแบบประเมินความพึงพอใจของผู้ใช้งานระบบยืนยันตัวตน (SSO) กรมส่งเสริมการปกครองท้องถิ่น เพื่อจะได้นำข้อมูลดังกล่าวมาปรับปรุงระบบงานต่อไป
- ทั้งนี้ สามารถดาวน์โหลดคู่มือการใช้งานและแบบประเมิน ได้ทาง QR Code รายละเอียดปรากฏตามสิ่งที่ส่งมาด้วย จึงเรียนมาเพื่อโปรดพิจารณาดำเนินการต่อไป

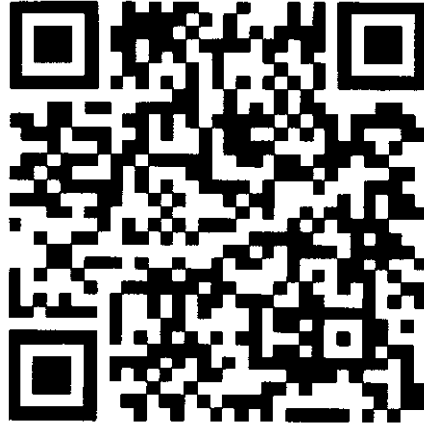
ขอแสดงความนับถือ

(นายเอกวิทย์ มิเพียร)

รองอธิบดี ปฏิบัติราชการแทน
อธิบดีกรมส่งเสริมการปกครองท้องถิ่น

ศูนย์เทคโนโลยีสารสนเทศท้องถิ่น กลุ่มงานสารสนเทศ
โทร. ๐-๒๒๔๑-๕๐๐๐ ต่อ ๑๑๐๖ โทรสาร ๐-๒๒๔๑-๕๐๐๒
ไปรษณีย์อิเล็กทรอนิกส์ saraban@dla.go.th
ผู้ประสานงาน นายบุญกุล บุญทวี โทร. ๐๘๑ ๕๘๕ ๕๙๑๕

สิ่งที่ส่งมาด้วย
ตามหนังสือกรมส่งเสริมการปกครองท้องถิ่น
ที่ มท ๐๘๐๖.๒/ว ๓๓๙๖ ลงวันที่ ๑๗ สิงหาคม ๒๕๖๖



ช่องทางการเข้าสู่ระบบ SSO
<https://lso.dla.go.th/>



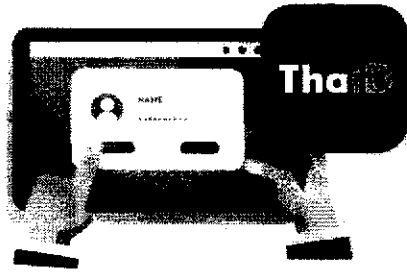
ช่องทางการเข้าสู่แบบประเมินความพึงพอใจ
<https://lso.dla.go.th/ush/satisfactSurvey.do?cmd=satisfactionSurvey>



คู่มือการใช้งานระบบ SSO

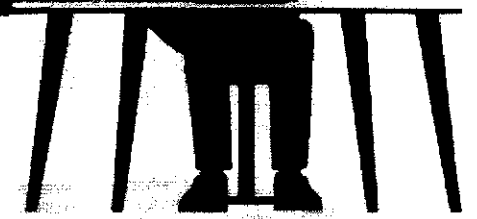
5

ขั้นตอนในการสมัครใช้ระบบ Single Sign-On (SSO) สก.



ลงทะเบียนผู้ใช้ใหม่ (ThaiID)

กรอกข้อมูลส่วนบุคคล
อัปโหลดไฟล์เอกสารหลักฐาน



2

ขอ Admin อนุมัติ

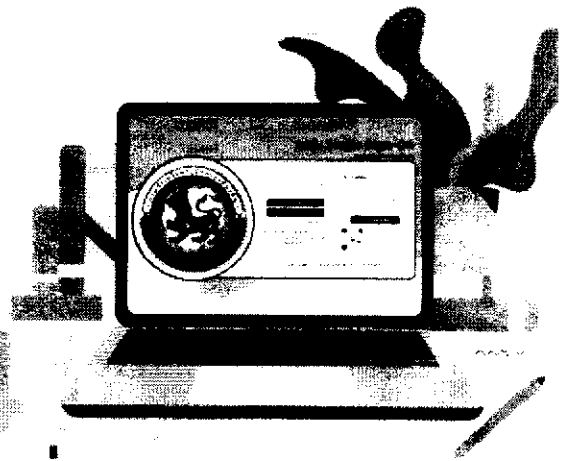
เจ้าหน้าที่ ตรวจสอบข้อมูล
และอนุมัติ



3

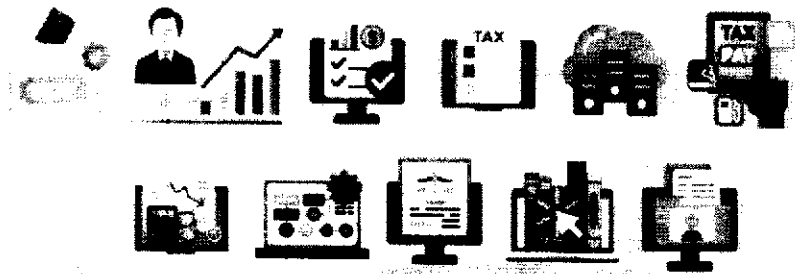
รับทราบผลทาง E-mail

เจ้าหน้าที่ ส่งผลการลงทะเบียน
ทาง E-mail



เข้าสู่ระบบ

สามารถ login เข้าสู่ระบบได้ ด้วย
ThaiID หรือ Username/Password



เข้าสู่ระบบปลายทางที่ต้องการ

เลือกระบบที่เชื่อมโยงเพื่อใช้งาน